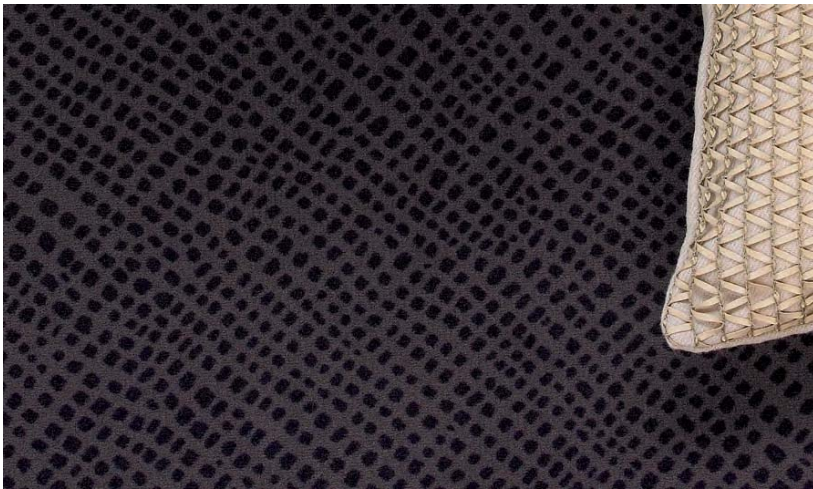


Cut → **Croco**





Croco → 5 Farben 5 Colours



Strapazierwert extrem → **Komfortwert** gut → **Verwendungsbereich** Stuhlrolle, Treppe → **Material der Nutzschicht** 100% PA Antron® → **Poleinsatzgewicht** ca. 750 g/m² → **Brandverhalten** C_{fl}-s1
Wear criteria extreme → **Comfort criteria** good → **Application** Chair castor, stairs → **Pile material** 100 % PA Antron® → **Pile weight** approx. 750 g/m² → **Fire behaviour** C_{fl}-s1
Technische Daten S. 94 Technical specifications p. 94



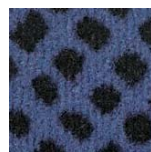
6272



6273



6274



6271



6270

Croco Bitumen SL Fliese

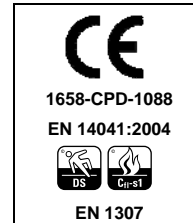


Produktspezifikation (nach DIN EN 1307)

auch lieferbar als

Herstellungsart	(ISO 2424)	1/10" Tufting
Material der Nutzschicht	(Direktive 71/307/CEE modifiziert)	100 % Polyamid Antron®
Oberseitengestaltung	(ISO 2424)	Velours
Farbgestaltung	(ISO 2424)	gemustert

Beanspruchung				
gering	mittel	stark	intensiv	extrem
Komfort				
einfach	gut	hoch	luxuriös	prestige



Funktionseigenschaften:



Umwelteigenschaften

DIBt-AgBB Schema	AbZ.: Z-156.601-551	www.dibt.de
GuT - Richtlinien	Lizenz-Nr.: 23677	www.gut-ev.de
PRODIS	Lizenz-Nr.: BBAC94D5	www.pro-dis.info
EPD (Environmental Product Declaration)	EPD-GUT-2009411-D	www.bau-umwelt.com Institut Bauen und Umwelt e.V.

Kennzeichnende Merkmale

Lieferart	(ISO 3018)	50 x 50 cm Fliesen
Träger-/Grundmaterial	(ISO 2424)	PES-Spinnvlies
Rückenausführung	(ISO 2424)	Bitumen-Schwerbeschichtung
Flächengewicht	(ISO 8543)	ca. 5.000 g/m ²
Gesamtdicke	(ISO 1765)	ca. 7,5 mm
Polschichtgewicht	(ISO 8543)	ca. 540 g/m ²
Poleinsatzgewicht	(Herstellerangabe)	ca. 750 g/m ²
Polschichtdicke	(ISO 1766)	ca. 4,5 mm
Pol - Rohdichte	(ISO 8543)	ca. 0,12 g/cm ³
Noppenzahl	(ISO 1763)	ca. 282.500 /m ²

Bauphysikalische Eigenschaften

Elektrostatistische Aufladbarkeit	(EN 1815)	≤ 2 KV
Oberflächenwiderstand	(ISO/DIS 10965)	≤ 10 ⁹ Ω
Durchgangswiderstand	(ISO/DIS 10965)	≤ 10 ⁹ Ω
Trittschallschutz	(ISO 140-8)	ca. 25 dB
Schallabsorptionsgrad	(ISO 354)	α _w 0,20
Wärmedurchlaßwiderstand	(ISO 8302)	ca. 0,11 m ² k/W
Brandverhalten	(EN 13501-1)	Cfl-s1

Echtheiten

Lichtechtheit	(ISO 105-B02)	≥ 5
Reibechtheit (naß/trocken)	(EN ISO 105-X12)	≥ 3 / ≥ 3-4
Wasserechtheit	(EN ISO 105-E01)	≥ 4

Stand 11/2009

Durch technische Weiterentwicklungen bedingte Änderungen vorbehalten

Croco

version

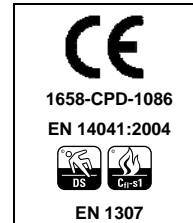


Product specification in accordance with DIN EN 1307

also available as

Manufacturing process	(ISO 2424)	1/10" tufted
Pile material	(Directive 71/307/CEE modified)	100 % Polyamid Antron®
Surface	(ISO 2424)	Cut Pile
Coloration	(ISO 2424)	patterned

Wear criteria				
low	normal	strong	intensiv	extrem
Comfort Criteria				
standard	good	high	luxury	prestige



Performance properties



Environmental & Sustainability

DIBt-AgBB Schema	AbZ.: Z-156.601-26	www.dibt.de
Gut - guidelines	Licence No. 10828	www.gut-ev.de
PRODIS	Licence No. DAAB16F0	www.pro-dis.info
EPD (Environmental Product Declaration)	EPD-GUT-2009311-D	www.bau-umwelt.com Institut Bauen und Umwelt e.V.

Characteristic features

Width	(ISO 3018)	400 cm
Primary backing	(ISO 2424)	PES-non woven
Secondary backing	(ISO 2424)	synthetic textile backing
Total weight	(ISO 8543)	ca. 2.000 g/m ²
Total height	(ISO 1765)	ca. 6,3 mm
Pile weight above backing	(ISO 8543)	ca. 540 g/m ²
Pile weight	(manufacturer information)	ca. 750 g/m ²
Pile height	(ISO 1766)	ca. 4,5 mm
Pile density	(ISO 8543)	ca. 0,12 g/cm ³
Number of tufts	(ISO 1763)	ca. 282.500 /m ²

Structural properties

Electrostatic properties	(EN 1815)	≤ 2 KV
Surface resistance	(ISO/DIS 10965)	≤ 10 ⁹ Ω
Volume resistance	(ISO/DIS 10965)	≤ 10 ⁹ Ω
Impact noise	(ISO 140-8)	ca. 25 dB
Sound absorption factor	(ISO 354)	α _w 0,20
Thermal insulation	(ISO 8302)	ca. 0,08 m ² k/W
Fire behaviour	(EN 13501-1)	Cfl-s1

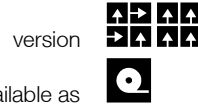
Color fastness values

Light fastness	(ISO 105-B02)	≥ 5
Rubbing fastness	(EN ISO 105-X12)	≥ 3 / ≥ 3-4
Water fastness	(EN ISO 105-E01)	≥ 4

Last revision 11/2009

We reserve the right for technical changes while maintaining the service properties of the carpet

Croco Bitumen SL Fliese

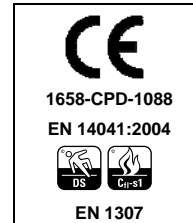


Product specification in accordance with DIN EN 1307

also available as

Manufacturing process	(ISO 2424)	1/10" tufted
Pile material	(Directive 71/307/CEE modified)	100 % Polyamid Antron®
Surface	(ISO 2424)	Cut Pile
Coloration	(ISO 2424)	patterned

Wear criteria				
low	normal	strong	intensiv	extrem
Comfort Criteria				
standard	good	high	luxury	prestige



Performance properties



Environmental & Sustainability

DIBt-AgBB Schema	AbZ.: Z-156.601-551	www.dibt.de
Gut - guidelines	Licence No. 23677	www.gut-ev.de
PRODIS	Licence No. BBAC94D5	www.pro-dis.info
EPD (Environmental Product Declaration)	EPD-GUT-2009411-D	www.bau-umwelt.com Institut Bauen und Umwelt e.V.

Characteristic features

Width	(ISO 3018)	50 x 50 cm tiles
Primary backing	(ISO 2424)	PES-non woven
Secondary backing	(ISO 2424)	Bitumen heavy backing
Total weight	(ISO 8543)	ca. 5.000 g/m ²
Total height	(ISO 1765)	ca. 7,5 mm
Pile weight above backing	(ISO 8543)	ca. 540 g/m ²
Pile weight	(manufacturer information)	ca. 750 g/m ²
Pile height	(ISO 1766)	ca. 4,5 mm
Pile density	(ISO 8543)	ca. 0,12 g/cm ³
Number of tufts	(ISO 1763)	ca. 282.500 /m ²

Structural properties

Electrostatic properties	(EN 1815)	≤ 2 KV
Surface resistance	(ISO/DIS 10965)	≤ 10 ⁹ Ω
Volume resistance	(ISO/DIS 10965)	≤ 10 ⁹ Ω
Impact noise	(ISO 140-8)	ca. 25 dB
Sound absorption factor	(ISO 354)	α _w 0,20
Thermal insulation	(ISO 8302)	ca. 0,11 m ² k/W
Fire behaviour	(EN 13501-1)	Cfl-s1

Color fastness values

Light fastness	(ISO 105-B02)	≥ 5
Rubbing fastness	(EN ISO 105-X12)	≥ 3 / ≥ 3-4
Water fastness	(EN ISO 105-E01)	≥ 4

Last revision 11/2009

We reserve the right for technical changes while maintaining the service properties of the carpet