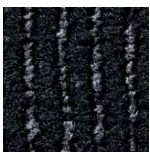


Loop - Channel

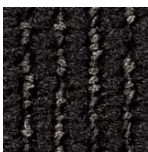
Channel - 7 Farben 7 Colours



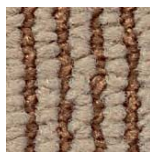
**Strapazierwert** extrem - **Komfortwert** gut - **Verwendungsbereich** Stuhlrolle, Treppe - **Material der Nutzschicht** 100% PA Alto® - **Poleinsatzgewicht** ca. 800 g/m<sup>2</sup> - **Brandverhalten** C<sub>fl</sub>-s1  
**Wear criteria** extreme - **Comfort criteria** good - **Application** Chair castor, stairs - **Pile material** 100% PA Alto® - **Pile weight** approx. 800 g/m<sup>2</sup> - **Fire behaviour** C<sub>fl</sub>-s1  
Technische Daten S. 93 *Technical specifications p. 93*



7600



7603



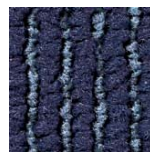
7602



7601



7604



7605



7606

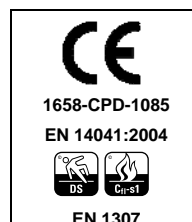
## Channel

Variante 

### Produktspezifikation (nach DIN EN 1307)

Herstellungsart	(ISO 2424)	1/8" Tufting
Material der Nutzschicht	(Direktive 71/307/CEE modifiziert)	100 % Polyamid Alto®
Oberseitengestaltung	(ISO 2424)	Schlinge
Farbgestaltung	(ISO 2424)	gemustert

Beanspruchung				
gering	mittel	stark	intensiv	extrem
Komfort				
einfach	gut	hoch	luxuriös	prestige



### Funktionseigenschaften:



### Umwelteigenschaften

DIBt-AgBB Schema	AbZ.: Z-156.601-22	<a href="http://www.dibt.de">www.dibt.de</a>
GuT - Richtlinien	Lizenz-Nr.: 23673	<a href="http://www.gut-ev.de">www.gut-ev.de</a>
PRODIS	Lizenz-Nr.: 27ECBBE0	<a href="http://www.pro-dis.info">www.pro-dis.info</a>
EPD (Environmental Product Declaration)	EPD-GUT-2009211-D	<a href="http://www.bau-umwelt.de">www.bau-umwelt.de</a> Institut Bauen und Umwelt e.V.

### Kennzeichnende Merkmale

Lieferart	(ISO 3018)	400 cm Bahnen
Träger-/Grundmaterial	(ISO 2424)	PP-Bändchengewebe
Rückenausführung	(ISO 2424)	synthetischer Textilrücken
Flächengewicht	(ISO 8543)	ca. 1.970 g/m <sup>2</sup>
Gesamtdicke	(ISO 1765)	ca. 6,6 mm
Polschichtgewicht	(ISO 8543)	ca. 500 g/m <sup>2</sup>
Poleinsatzgewicht	(Herstellerangabe)	ca. 800 g/m <sup>2</sup>
Polschichtdicke	(ISO 1766)	ca. 3,9 mm
Pol - Rohdichte	(ISO 8543)	ca. 0,13 g/cm <sup>3</sup>
Noppenzahl	(ISO 1763)	ca. 102.500 /m <sup>2</sup>

### Bauphysikalische Eigenschaften

Elektrostatistische Aufladbarkeit	(EN 1815)	≤ 2 KV
Oberflächenwiderstand	(ISO/DIS 10965)	≤ 10 <sup>9</sup> Ω
Durchgangswiderstand	(ISO/DIS 10965)	≤ 10 <sup>9</sup> Ω
Trittschallschutz	(ISO 140-8)	ca. 25 dB
Schallabsorptionsgrad	(ISO 354)	α <sub>w</sub> 0,20
Wärmedurchlaßwiderstand	(ISO 8302)	ca. 0,10 m <sup>2</sup> k/W
Brandverhalten	(EN 13501-1)	Cfl-s1

### Echtheiten

Lichtechtheit	(ISO 105-B02)	≥ 5
Reibechtheit (naß/trocken)	(EN ISO 105-X12)	≥ 3 / ≥ 3-4
Wasserechtheit	(EN ISO 105-E01)	≥ 4

Stand 09/2008

Durch technische Weiterentwicklungen bedingte Änderungen vorbehalten

Toucan-T GmbH  
Carpet Manufacture

St. Töniser Str. 84  
D - 47803 Krefeld

Fon +49 80) 21 51 / 84 19-0  
Fax +49 80) 21 51 / 84 19-99

[service@toucan-t.de](mailto:service@toucan-t.de)  
[www.toucan-t.de](http://www.toucan-t.de)

